



DURA COVER CONCRETE

En mycket stark och självhäftande skydds fleece för tillfälligt skydd av betongytor.

Dura Cover Concrete är en särskilt robust och självhäftande täckande fleece för tillfälligt skydd av väggar, golv och trappor. Fleece består av flera lager. Bottenskiktet är vätsketätt och försett med ett speciellt, fukttåligt limskikt. På grund av sin unika vidhäftning kan Dura Cover Concrete appliceras både horisontellt och vertikalt. Det översta lagret är en högabsorberande non-woven fleece med en speciell baksida. Som ett resultat ger Dura Cover Concrete optimalt skydd under det mest intensiva arbetet. Dura Cover Concrete skyddar väggar, golv eller trappor snabbt och enkelt.

Användningsområden

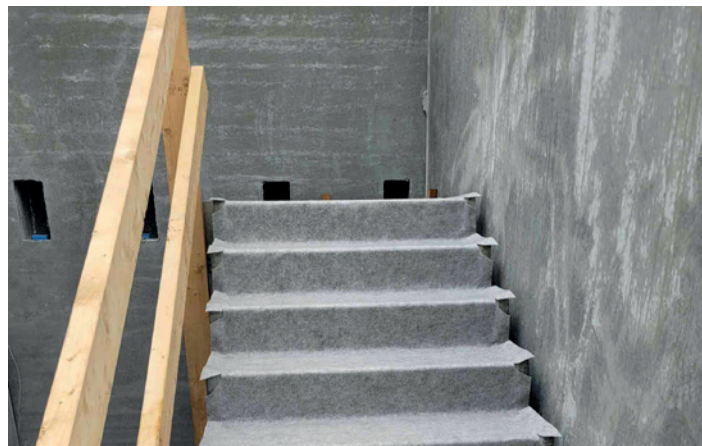
- Täcker hårda ytor
- Täcker horisontala och vertikala ytor
- Täcker golv, väggar och trappor
- Täcker betong
- Hisstäckning

Egenskaper

- Snabb och enkel att använda
- Stötdämpande toppskikt
- Vätske- och oljeabsorberande toppskikt
- Vätsketätt lager
- Starkt självhäftande bottenskikt
- Återanvändningsbar

Teknisk data:

Brukstidsbegränsning	3 månader (max 40°C)
Lagring (vertikal)	12 månader (25°C +/- 10%)
Tjocklek	2,4 mm
Mått	25m x 1m



FLOOR SOLUTIONS
SCANDINAVIA AB

Backa Bergögata 8, 422 46 Hisings-Backa
+46 (0) 31-89 48 03 · info@floorsolutions.se



Art Nr : DUCC 207025

Floor Solutions produkter testas regelbundet. Den tekniska informationen som nämns erbjuds på basis av kunskap, insikt och erfarenheter från praktiken. De angivna uppgifterna är inte bindande som en specifikation och bör ses som en riktlinje. Floor Solution AB kan inte lämna någon garanti eller garanti om lämpligheten för en viss applikation eller användningen av denna produkt. Vid användning av denna produkt är användaren alltid ansvarig. Innan användning, produkten ska alltid testas. Avvikelser i informationen kan orsakas av olika miljöfaktorer och avvikelser i mätutrustning och metoder som används. Floor Solution AB ansvarar inte för skador och följdskador till följd av användningen av denna produkt.